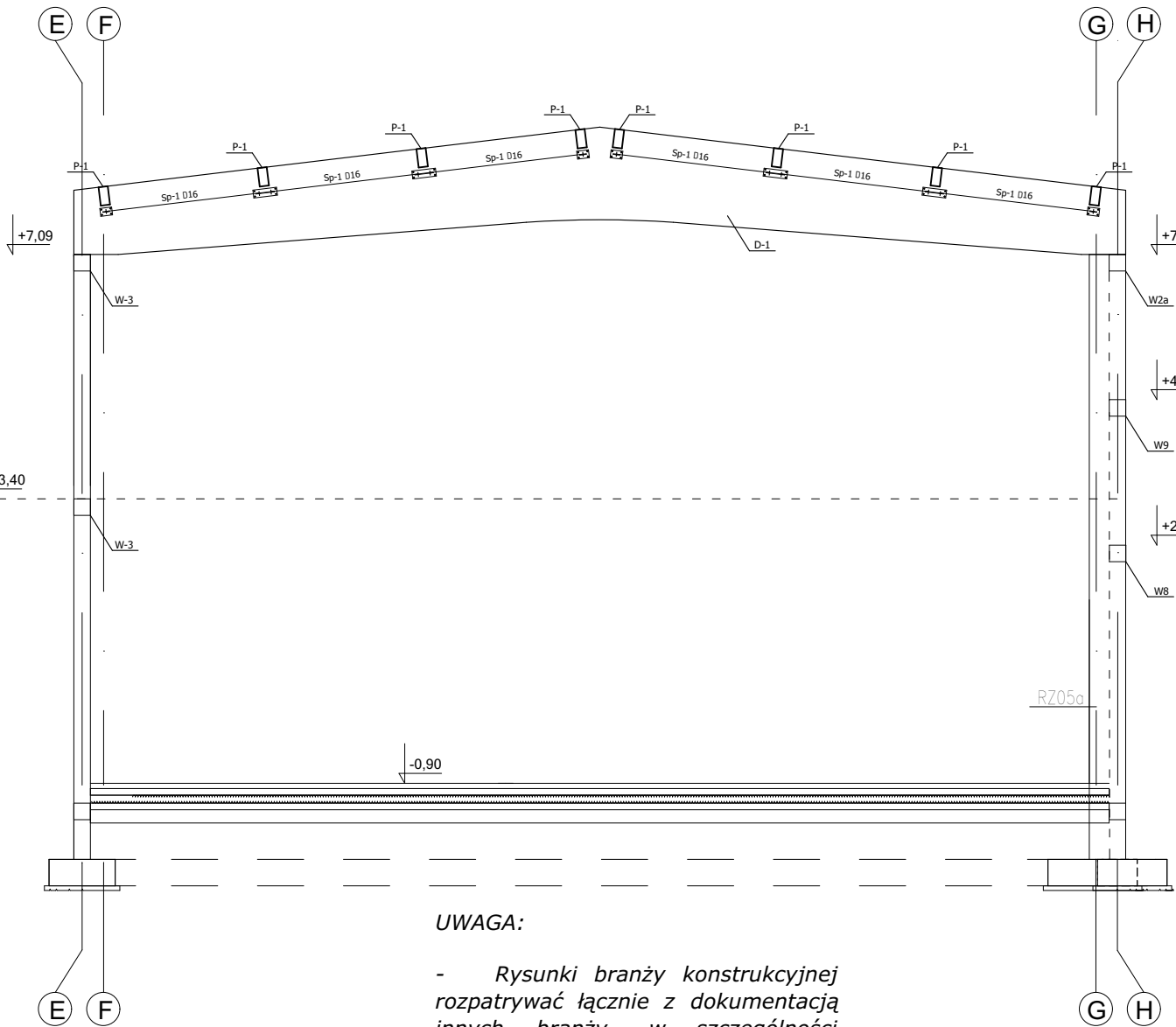
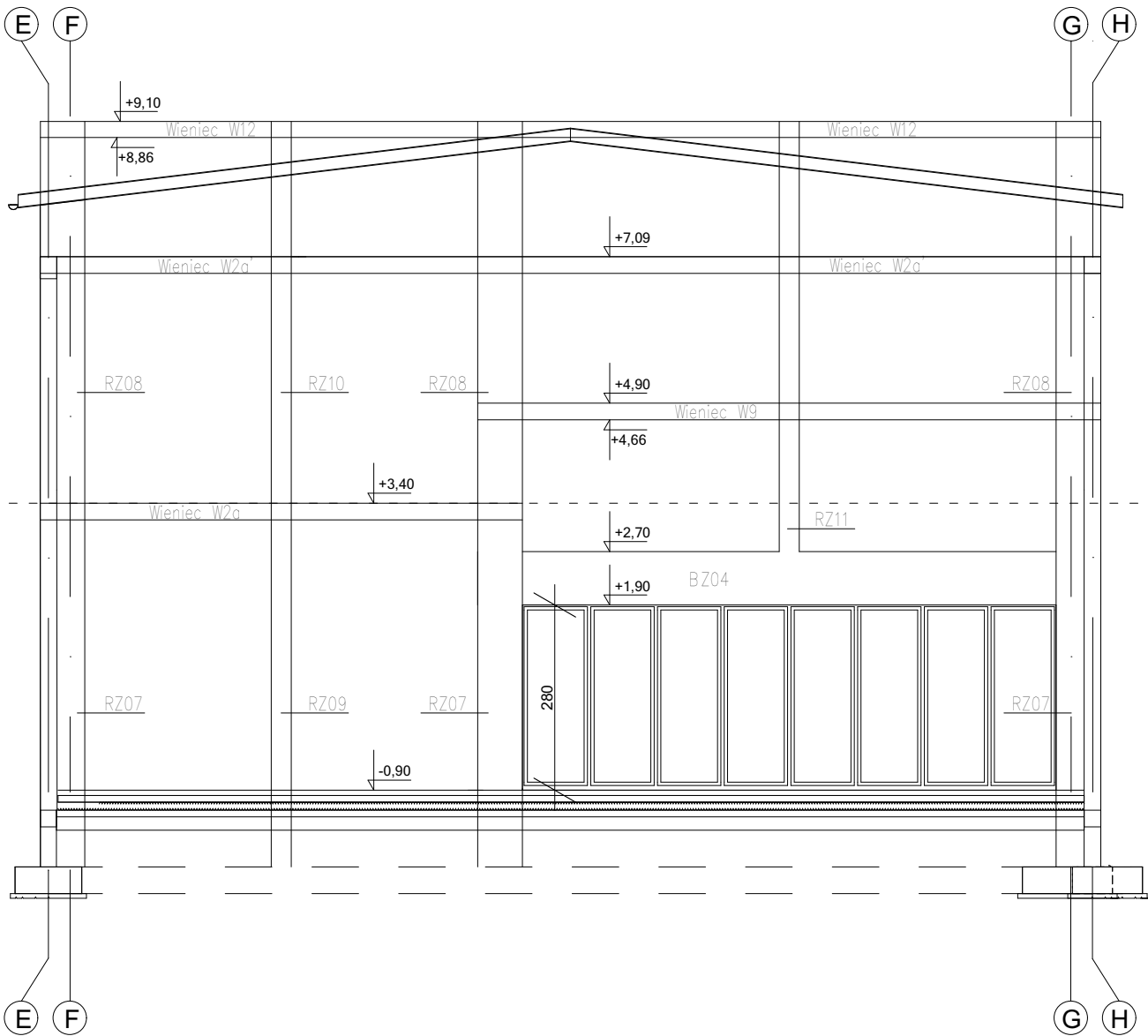
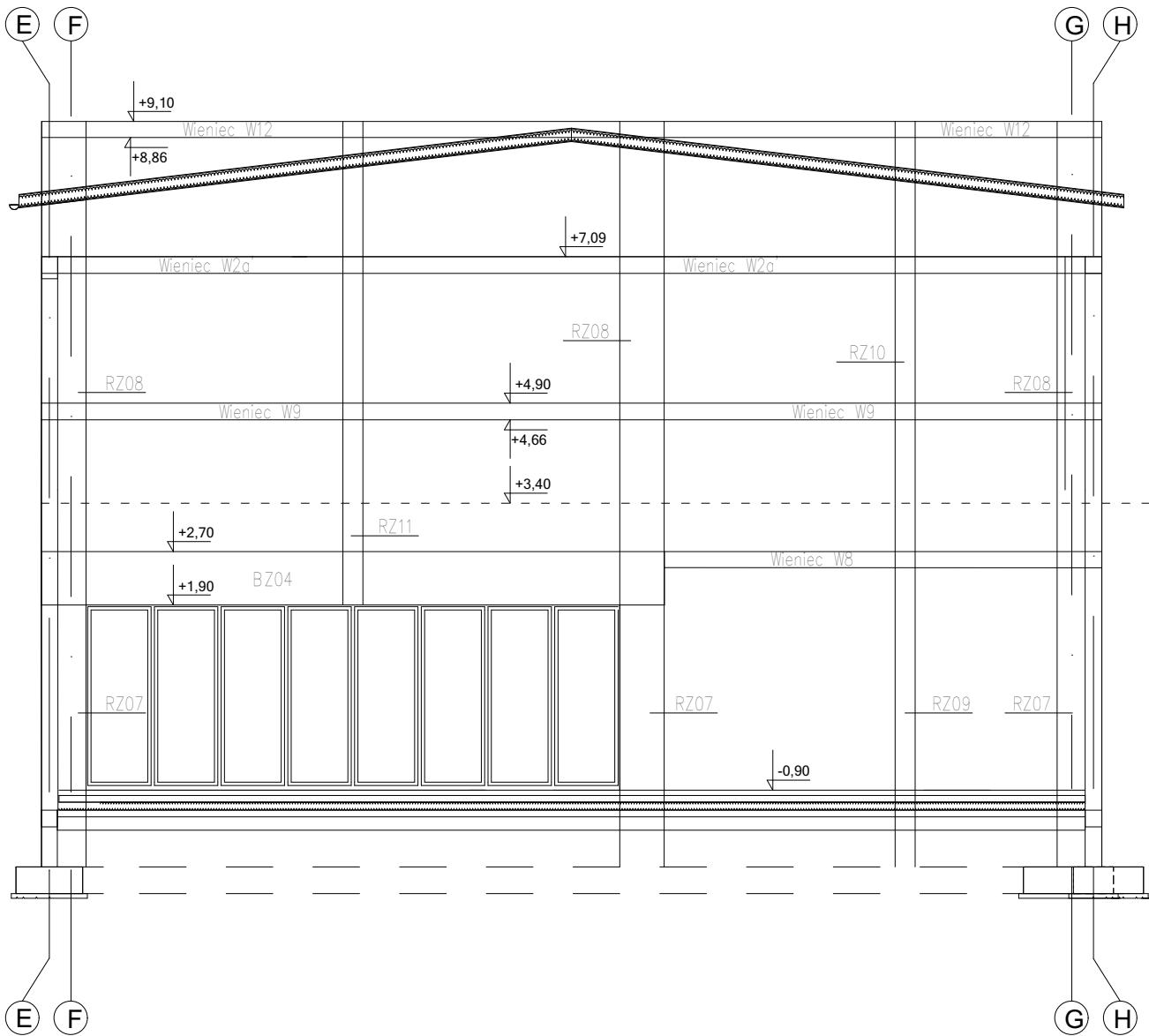


SCHEMAT ŚCIAN SALI GIMNASTYCZNEJ cz.1
1:100



UWAGA:

- Rysunki branży konstrukcyjnej rozpatrywać łącznie z dokumentacją innych branż, w szczególności architektury, która stanowi podstawę opracowania
- Ściany projektowane z bloczków silikatowych klasy 20MPa.

Drewno klejone warstwowo GL28h (świerk)

Przekroje elementów z drewna klejonego:
- Dźwigary - 18x100-140 cm
- Płatwie - 14x28cm
Okucia stalowe oraz wzmocnienie strefy kalenicowej prętami SFS WB16 konstrukcji z drewna klejonego wg projektu technicznego (warsztatowego) konstrukcji. Impregnacja
Konstrukcja z drewna klejonego spełnia warunki odporności ogniowej R30.
Stal:
Okucia - S235JR
stężenia - S355JR
Wszystkie elementy stalowe cynkowane ogniowo powłoką gr.80µm.
klasa użytkowania: 1

INWESTYCJA:		
Rozbudowa Szkoły Podstawowej o salę gimnastyczną z zapleczem dydaktyczno - sportowym i łącznikiem w miejscowości Stary Kraszew na dz. nr ew. 982 obręb 0006 Stary Kraszew, gm. Klembów		
INWESTOR:		
Gmina Klembów		
ul. Gen. Fr. Żymirskiego 38, 05-205 Klembów		
FAZA: PROJEKT TECHNICZNY/WYKONAWCZY		
BRANŻA: Konstrukcja	DATA: 14.11.2022	
JEDNOSTKA PROJEKTOWA: HORBA STUDIO ADRIAN HORBA		
15-694 Białystok, Fasty, ul. Białostocka 42		
IMIE I NAZWISKO:	NR LPR:	PODPIS:
Projektant: mgr inż. Piotr Pańkowski	BL/47/02	
Sprawdzający: mgr inż. Marcin Palencusz	PDL/0005/PWOK/11	
Współpraca: mgr inż. Michał Stańczyk		
UWAGA: PROJEKT CHRONIONY PRAWEM AUTORSKIM		
TREŚĆ RYSUNKU: SCHEMAT ŚCIAN SALI GIMNASTYCZNEJ cz.1	SKALA: 1:100	NR RYS: K-12